

**AESTHETIC TRUST**

**FULL SPECTRUM CREATIVITY**

**PORTFOLIO**

**.NETWORK**

**WIR SIND EIN KOLLEKTIV**

REIBUNG ERZEUGT HITZE.  
BEWEGUNG AUS DER STILLE.  
ANDERS IST EINZIG.

***DIFFERENZ***, EIN ERKENNEN.

# TEAM

SEBASTIAN WANKE



**FREIER KÜNSTLER**  
**FOTOGRAF**  
**DESIGNER**

**DIPL.**  
**VISUELLE KOMMUNIKATION**  
BAUHAUS-UNIVERSITÄT  
WEIMAR

JANIS BLUMNAUER



**FILMEMACHER**  
**FOTOGRAF**  
**MUSIKER**

**BA.**  
**VISUELLE KOMMUNIKATION**  
BAUHAUS-UNIVERSITÄT  
WEIMAR

PHILIPP SPECHT

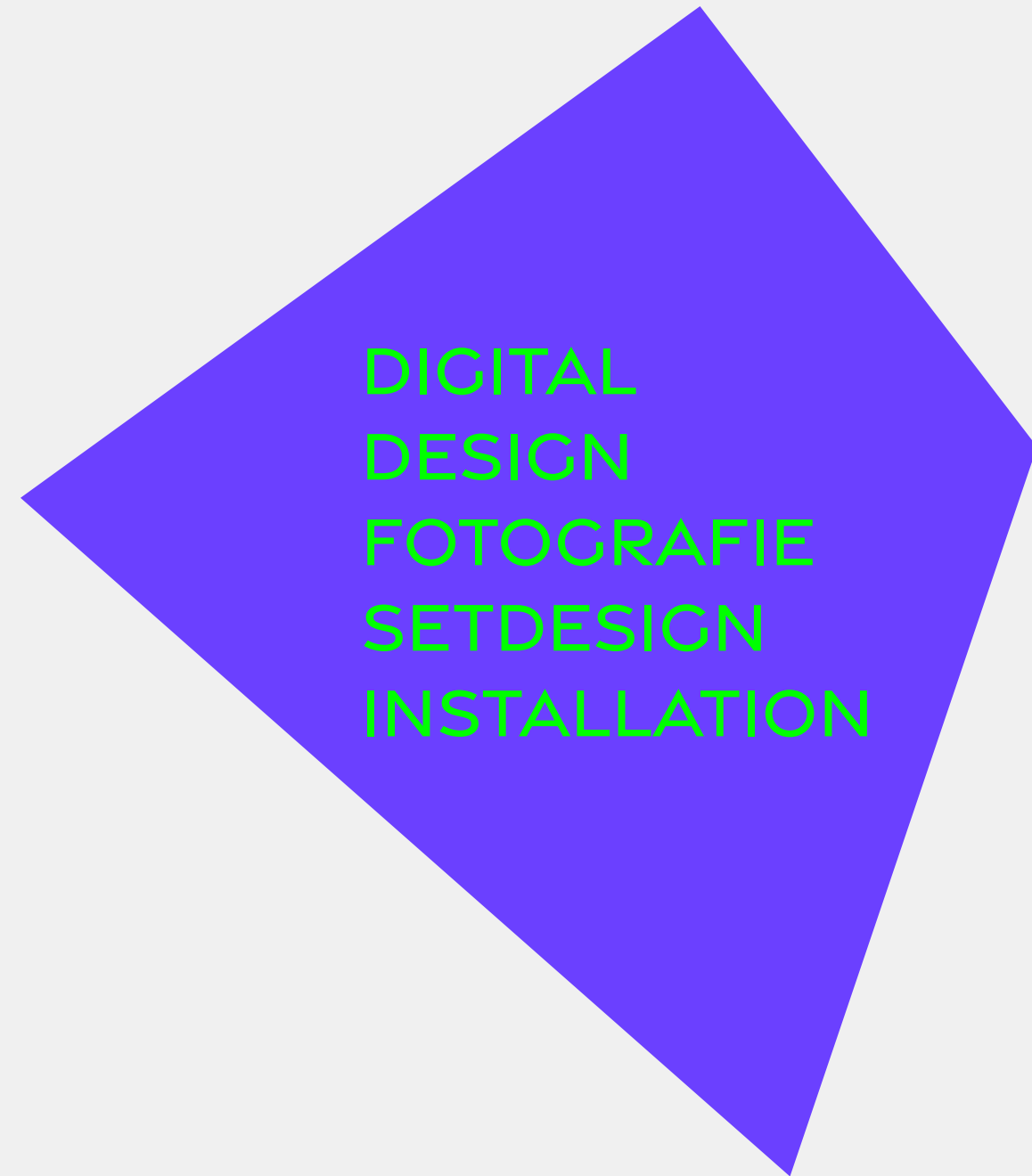


**ARCHITEKT**  
**FOTOGRAF**  
**PILOT**

**MA.**  
**ARCHITEKTUR**  
BAUHAUS-UNIVERSITÄT  
WEIMAR

**SPECTRUM**

**WIR ARBEITEN INTERDISZIPLINÄR**



**SCHREIBTSTELLE**



**MUSIK VIDEO**

**SCRIPT  
PRODUCTION  
SETDESIGN  
ASSETS**

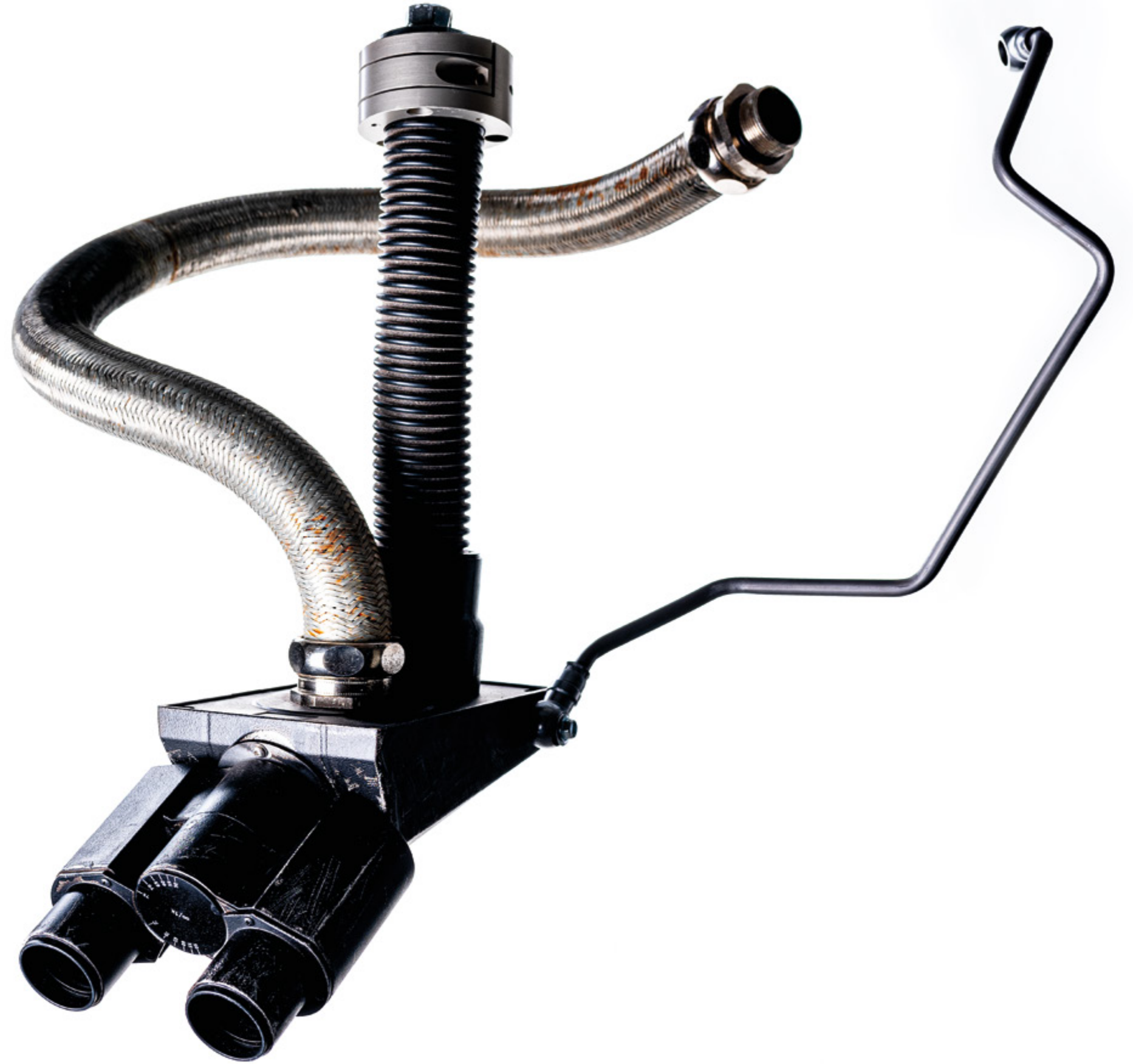
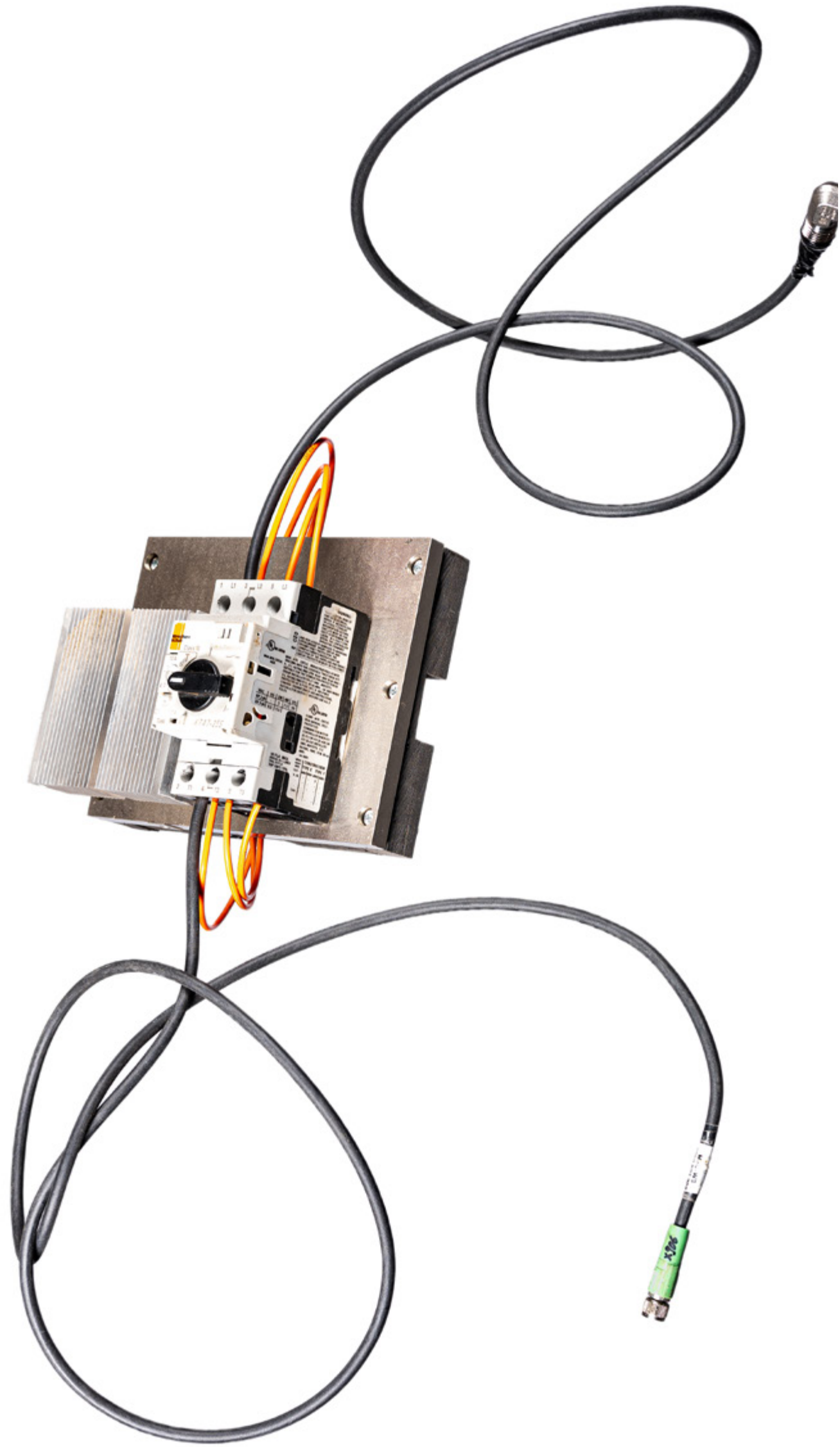






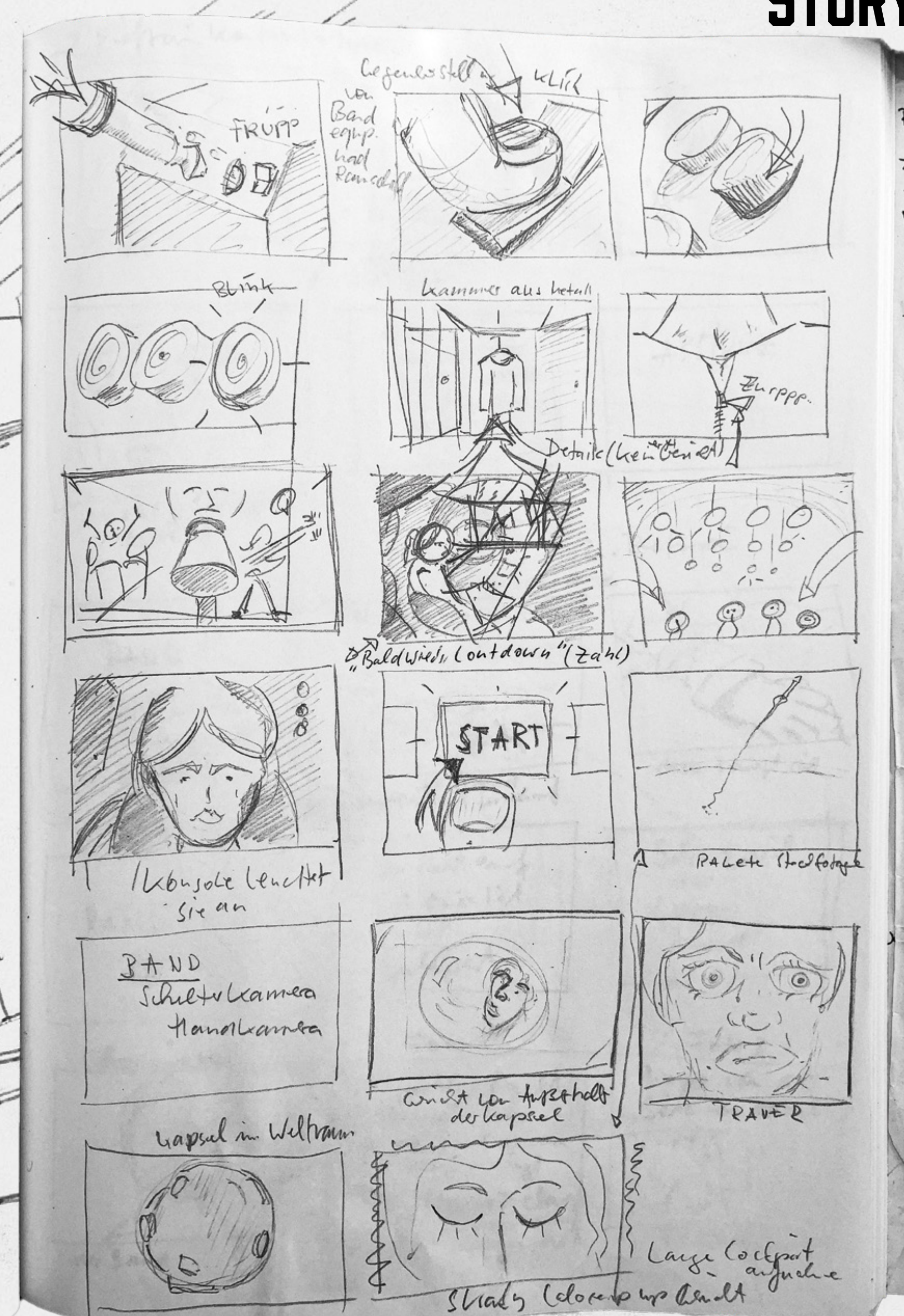
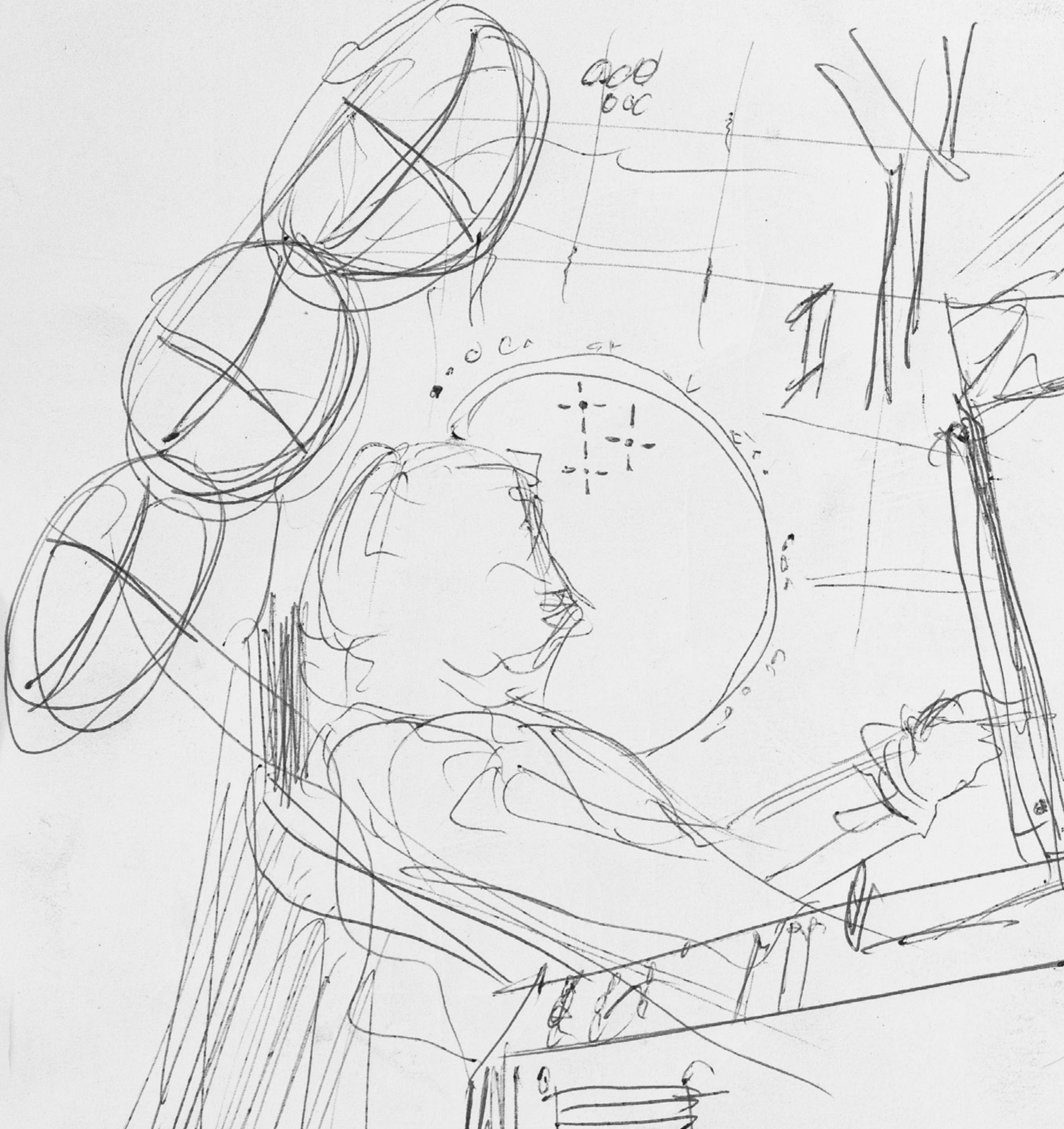






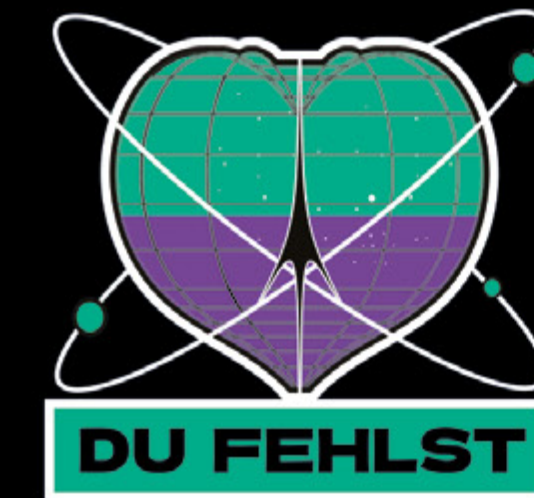


# STORY BOARDING





COSTUME + BRAND



MAJOR S. KAMPF

CO: STUDIO WÄGETECHNIK

MAMORÉ - DU FEHLST

X-1	X-2	MIN	MAX	POWER	2
1st	2	20	-	15/7	-
2nd		2	2	-	31/7



		CHECK	CHECK
TOP	47	99	6
CLASSIC	477	48	38
	73	2	28
	38	2	34.6
STANDART	3	3.68	473
	54	44	2
	90	755.6	45
	1	3	5

DESK		46	95	59
2		37	59	69
2		32	2	25
2	DONE	88	55	32
2		85	189	65
	1	5	2	

AESTHETIC-TRUST.NETWORK

CHECK

- 01
- 02
- 03
- 04
- 05
- 06
- 07
- 08
- 09
- 10

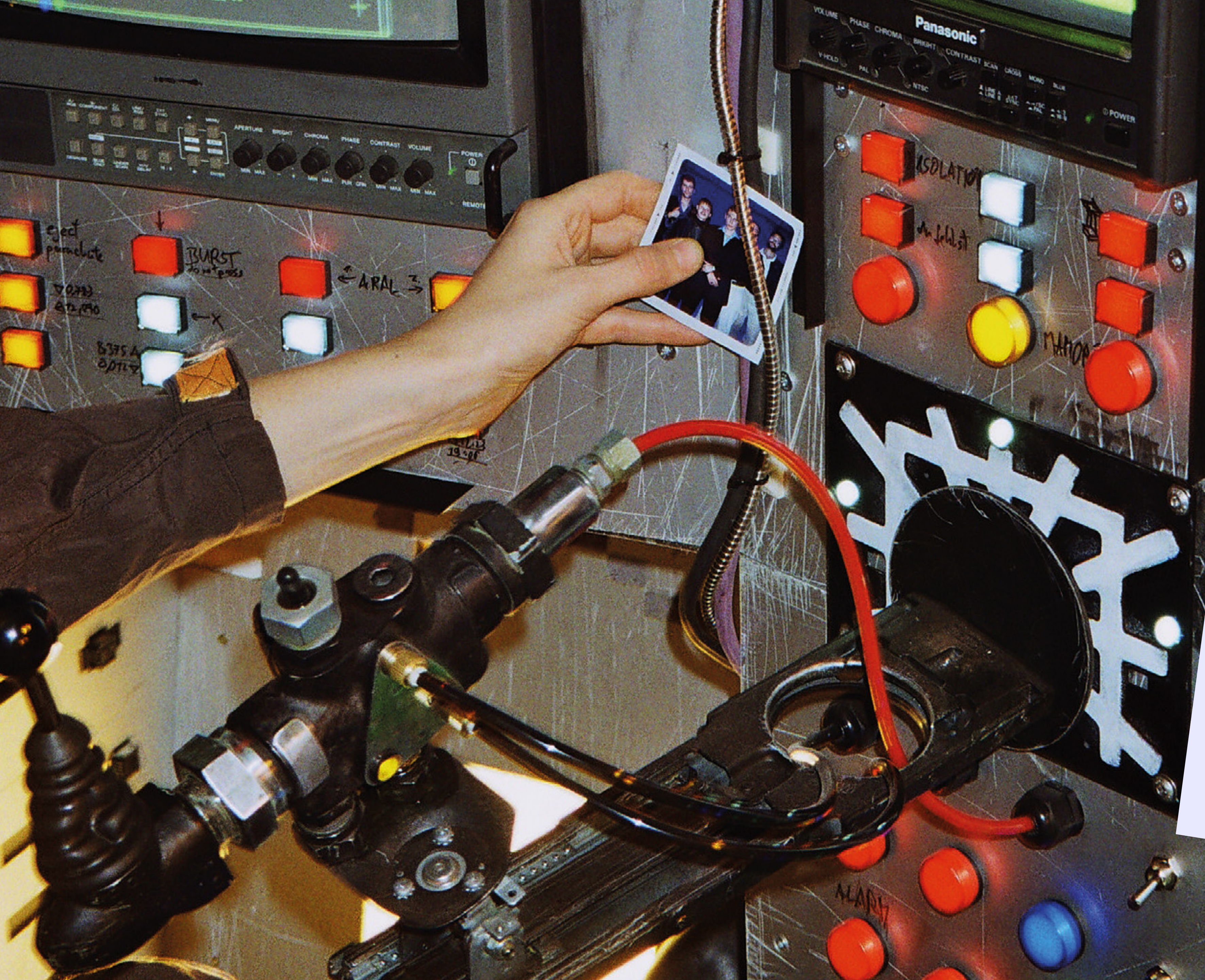
INDIC. on	MODE. on
CHECK tab	LIST
CHECK tone	_____
CHECK list	_____

xmlns="http://www.w3.org/2000/svg" xmlnslink="

- AUTOMAT
- MAN
- KMN
- ON
- OFF
- PUSH
- OPEN
- CLOSE
- SIDE







LINK > **MAMORE - DU FEHLST**

ZUSAMMEN MIT **MAMORÉ**  
(JETZT BEI SONY GELANDET)  
HABEN WIR EIN EINZIGARTI-  
GES RETRO - FUTURISTISCHES  
RAUMSCHIFF GEBAUT UND  
MIT DER ASTRONAUTIN  
„MAJOR KAMPF“ ZUM  
LEBEN ERWECKT.

FILM

CONCEPT  
PRODUCTION  
EDITING

PAINTING BY ACCIDENT

A woman with blonde hair, wearing a dark turtleneck and a thick, light-colored fur coat, is shown in profile, looking towards the right. She is standing in front of a large, abstract artwork that appears to be a wall covered in layers of paint and paper. The artwork is a complex, multi-layered composition with various colors (blue, green, yellow, white, red) and textures. Some text is visible on the artwork, including the word "ruder" in red on a white rectangular piece on the left, and "fersch" at the top left. The overall scene is dimly lit, with a strong light source from the right, highlighting the woman's face and the texture of the fur coat.

# ELISA BREYER





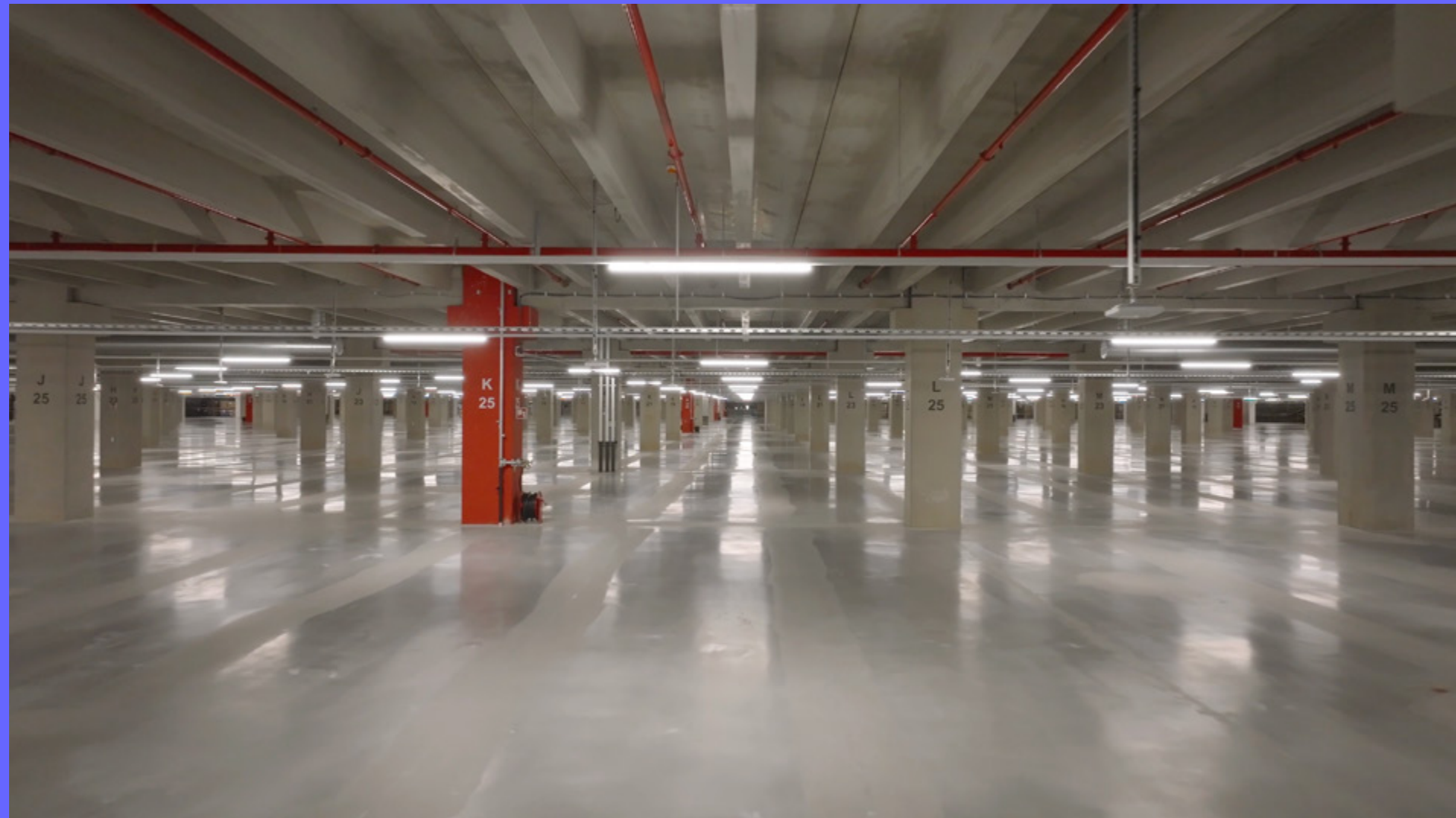
**ELISA BREYER** ZÄHLT IN DER MALEREI ZU DEN BEDEUTENSTEN JUNGEN TALENTEN. UNSER FILM SCHAFFT EINEN POINTIERTEN EINBLICK IN IHR LEBEN UND SCHAFFEN ALS KÜNSTLERIN IN BERLIN.

NOCH UNTER VERSCHLUSS.  
SORRY! 😬

LINK > **ELISA BREYER**

# WEITERE FILMPROJEKTE

UND VIELE MEHR



AMAZON NEUBAU  
DOKUMENTATION

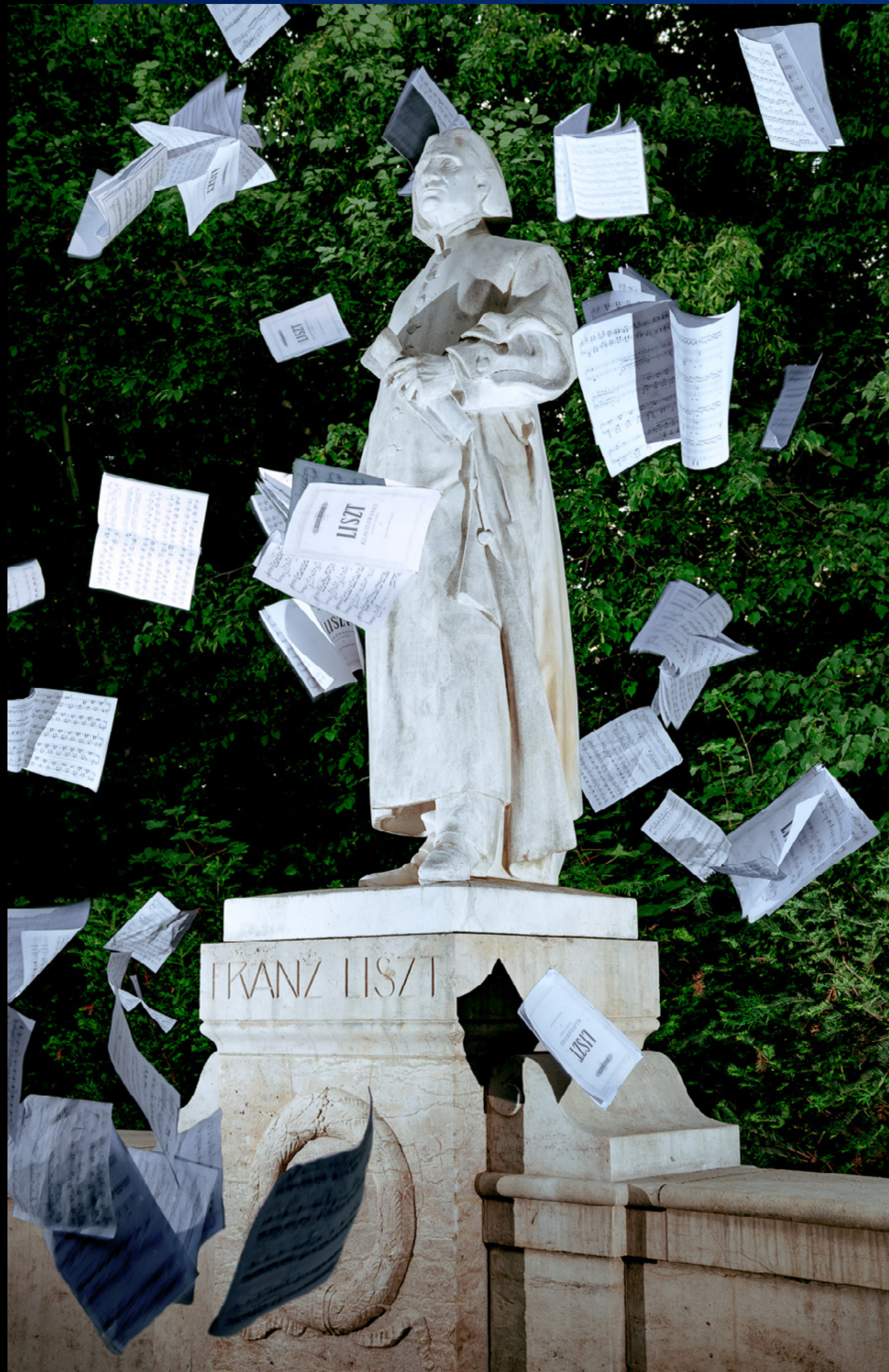


KLASSIK STIFTUNG WEIMAR  
4 - TEILIGE SERIE

**FOTOGRAFIE**

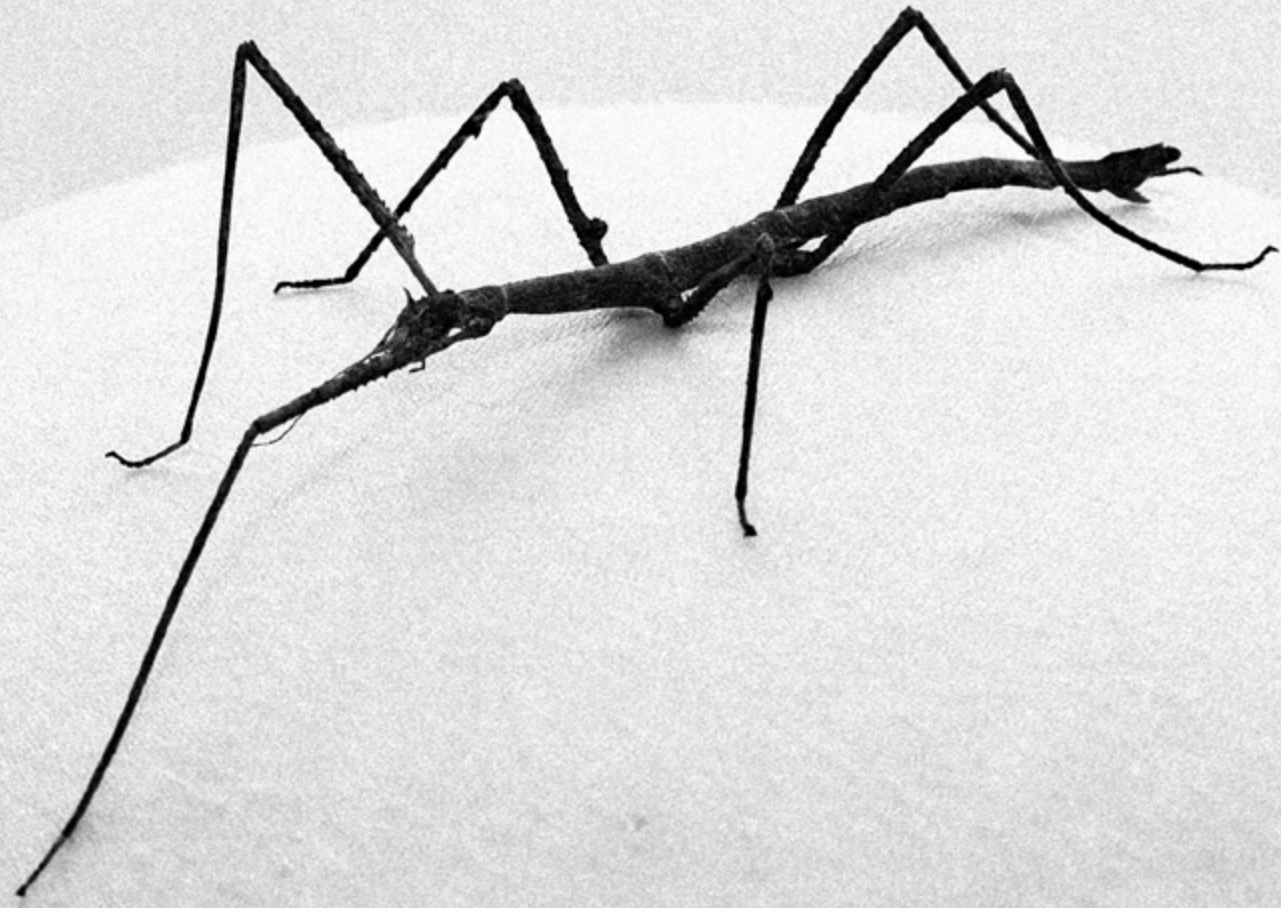
**CONCEPT  
EXECUTION**











**AUSSTELLUNG +  
KATALOG**

**CONCEPT  
EXECUTION**



# SEBASTIAN WANKE

## *HYDRA*

In Kooperation mit  
Philipp Specht

Musik von  
Janis Blumnauer

Die Szenerie erinnert an eine futuristische Dystopie, in der die Schwerindustrie und die ununterbrochene Expansion technologischer Entwicklungen im Mittelpunkt stehen, alles andere verdrängend. Die metallischen Klänge und surrealen visuellen Elemente der Video- und Soundinstallation ziehen die Betrachter in eine düstere Zukunftsvision hinein.

Die Installation agiert nicht nur als Kommentar zu unserer gegenwärtigen Situation, sondern auch als Spiegel, der die drängende Frage nach der Balance zwischen Innovation und Umweltverantwortung reflektiert. Die scheinbar endlos fortschreitende Landschaft aus Bildern und Tönen wirft einen Blick auf mögliche Konsequenzen.

The scenario evokes a futuristic dystopia, in which heavy industry and the uninterrupted expansion of technological developments take center stage, displacing everything else. The metallic sounds and surreal visual elements of the video installation draw observers into a dark vision of the future.

The installation serves not only as a commentary on our current situation but also as a mirror reflecting the pressing question of balancing innovation and environmental responsibility. The seemingly endless progression of images and sounds offers a glimpse into potential consequences.



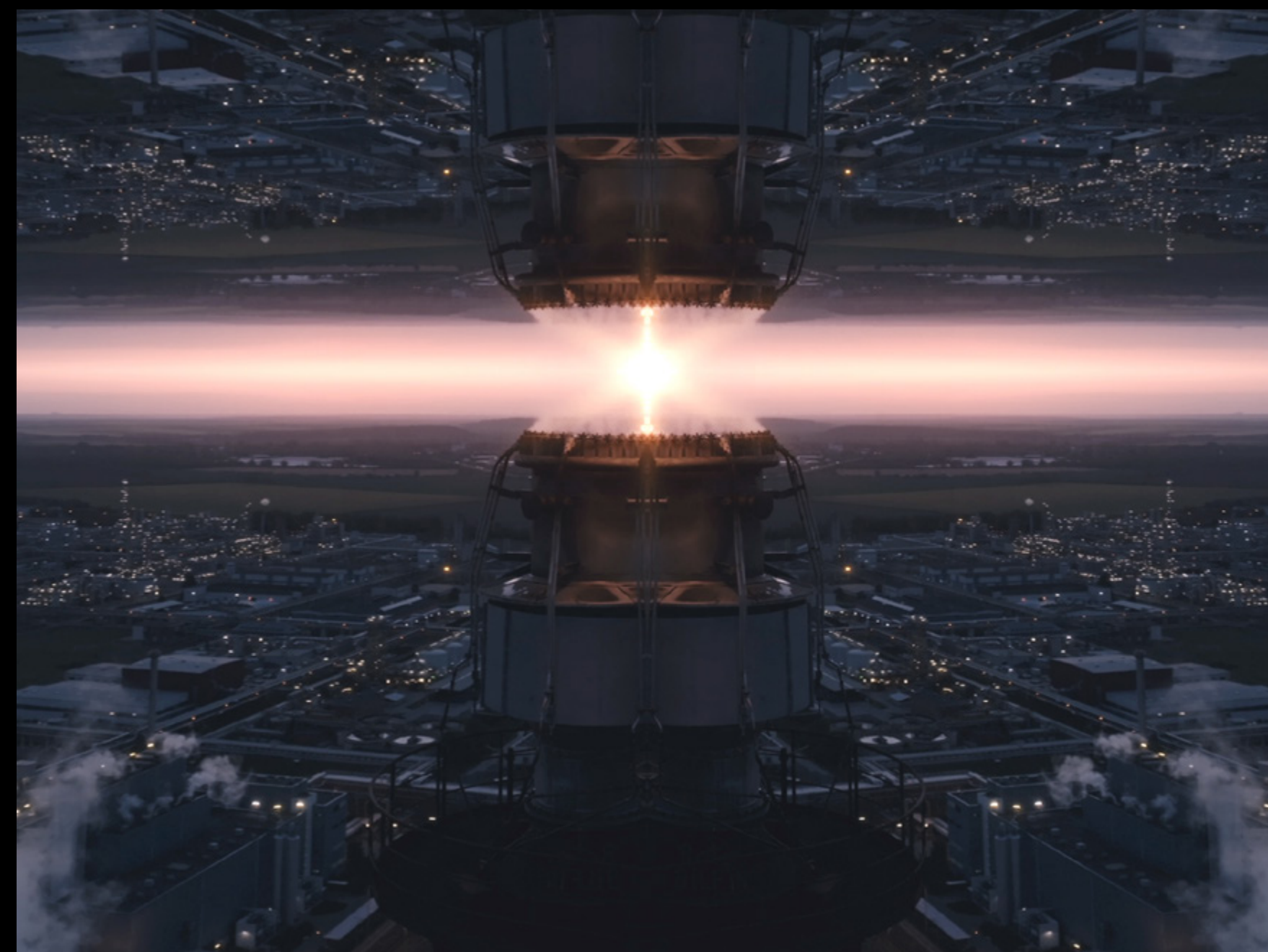


Flurrain

Philipp Specht







**SOCIAL MEDIA**

**STARTUP MARKETING**

**CONCEPT  
EXECUTION**



**WAS SUPPLIES**



WLAN 12:18 89%

itsfoodisberlin

39 Beiträge 273 Follower 27 Gefolgt

**KRAFTFUTTER by It's Foodism**  
 HIGH PROTEIN MEALS FÜR MUCKIS  
 GROSSE PORTION  
 PLANT-BASED  
 100% BIO... mehr  
[linktr.ee/itsfoodisberlin](https://linktr.ee/itsfoodisberlin)

sebastian.wanke, mykkeda\_mix und 1 weitere Person sind Follower

Gefolgt Nachricht E-Mail-Adresse

Reviews Supermärkte Versand About us Produkte

WLAN 12:18 89%

WLAN 12:08 92%

**KRAFT FUTTER**

HIGH PROTEIN  
 VERSCHIEDENE QUELLEN  
 VITAMINERHALT  
 SHOCKFROST FRESHNESS  
 100% NATÜRLICH  
 BIO-QUALITÄT & CLEAN AS F\*\*\*  
 CRUELTY-FREE  
 PLANT BASED

itsfoodisberlin

#KRAFTFUTTER ist back in da Lager! Mit ...

Gefällt sebastian.wanke und 26 weiteren Personen

itsfoodisberlin · Original-Audio 4 Produkte

WLAN 12:09 91%

Reels

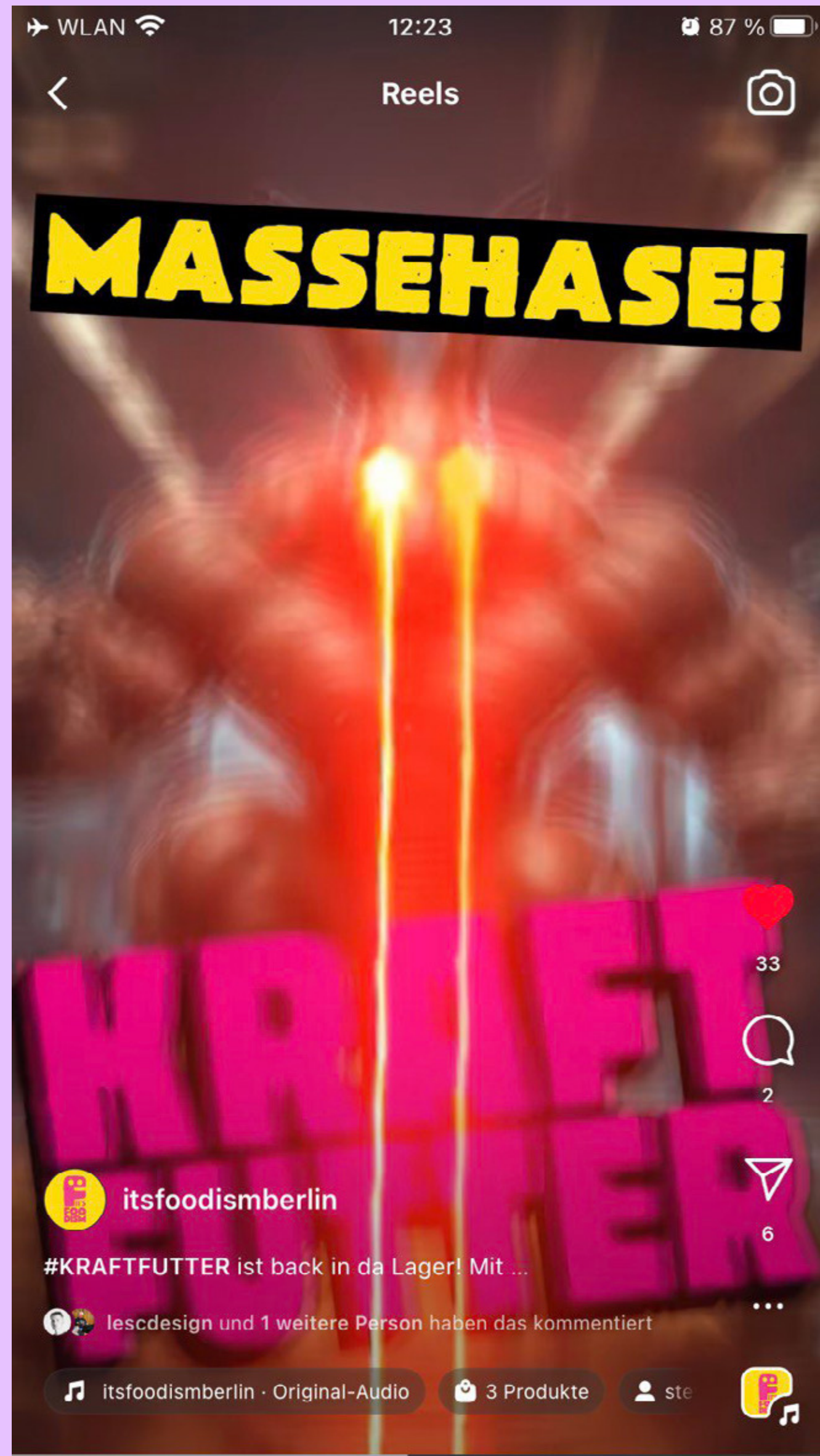
**WO IST MEIN PROTEIN?**

itsfoodisberlin

#Krafftutter Unsere High-Protein Meals für deinen ...

Gefällt lescdesign und 26 weiteren Personen

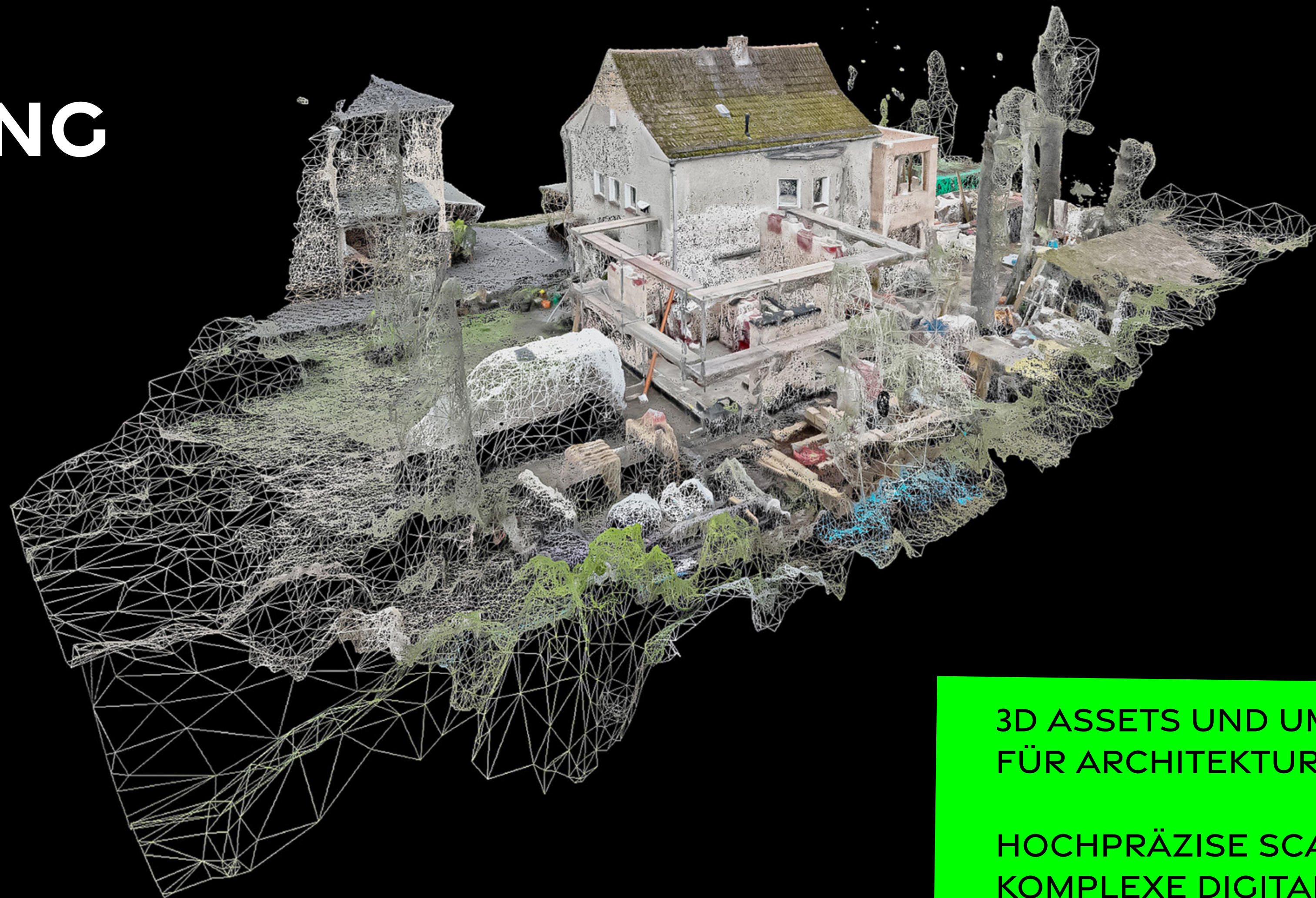
itsfoodisberlin · Original-Audio 4 Produkte



**MODELLING**

**3D UMGEBUNGEN**

**DRONE  
RENDERING**



**3D ASSETS UND UMGEBUNGEN  
FÜR ARCHITEKTUR UND FILM.**

**HOCHPRÄZISE SCANNNS FÜR EINE  
KOMPLEXE DIGITALE UMGEBUNG.**

# ATN SAGT DANKE!

*THANK YOU VERY  
MUCH!*

## KONTAKT

WWW.AESTHETIC-TRUST.NETWORK  
INFO@AESTHETIC-TRUST.NETWORK

## SPONSOR

KLASSIK  
STIFTUNG  
WEIMAR

amazon

 THÜRINGER LANDTAG

KRAFT  
FUTTER

CRES.

NRW  
KUNST PALAST  
FORUM